



FR

DE

IT

ES

MODE D'EMPLOI

BEDIENUNGSANLEITUNG MANUALE DI ISTRUZIONI MANUAL DE INSTRUCCIONES

FR - Avant d'utiliser le produit, lisez les informations contenues dans le mode d'emploi et respectez toutes les instructions données.

DE - Lesen Sie vor dem Gebrauch die Informationen in der Bedienungsanleitung und beachten Sie alle mitgelieferten Anweisungen.

IT - Prima dell'uso, leggere le informazioni contenute nelle istruzioni per l'uso e rispettare tutte le indicazioni fornite.

ES - Antes de utilizarlo, lea la información contenida en el manual de instrucciones y respete todas las instrucciones facilitadas.

Biogents ACRO TRAP™



*Voir les vidéos
Videos ansehen
Visualizzare i video
Ver los videos*



SOMMAIRE | INHALTSVERZEICHNIS INDICE | TABLA DE CONTENIDO

FR

• Utilisation et fonctionnement	03
• Complétez votre installation anti-moustiques	04
• Que contient ma boîte ?	05
• Le montage est facile !	06
• Installer jusqu'à trois pièges	07
• Comment installer mon piège ?	08
• Exemple d'un bon positionnement	09
• N'oubliez pas la maintenance !	10
• Avertissement – Consignes de sécurité	12
• Informations sur l'attractif Biogents SWEETSCENT / BG-Sweetscent	13
• Données techniques	47
• Contact & garantie fabricant	48

IT

• Uso previsto & principio di cattura	25
• Completa il tuo kit antizanzare	26
• Cosa c'è nella mia scatola?	27
• Assemblare è facile!	28
• Installare fino a tre trappole	29
• Come posizionare la trappola?	30
• Esempio di un buon posizionamento	31
• Non dimenticate la manutenzione!	32
• Indicazioni di sicurezza e avvertenze	34
• Informazioni circa l'attrattivo Biogents SWEETSCENT / BG-Sweetscent	35
• Dati tecnici	47
• Contatto & garanzia del produttore	48

DE

• Verwendungszweck und Fangprinzip	14
• Ergänzen Sie Ihr Anti-Mückensystem	15
• Was ist enthalten?	16
• Der Aufbau ist einfach!	17
• Installation von bis zu drei Fallen	18
• Wie sollte ich meine Falle aufstellen?	19
• Beispiel für eine gute Positionierung	20
• Vergessen Sie nicht die Wartung!	21
• Sicherheitsvorschriften und Warnhinweise	23
• Informationen über Biogents SWEETSCENT / BG-Sweetscent Lockstoff	24
• Technische Daten	47
• Kontakt & Herstellergarantie	48

ES

• Uso previsto y principio de captura	36
• Complete su kit antimosquitos	37
• ¿Qué contiene la caja?	38
• ¡Montar es fácil!	39
• Instalar hasta tres trampas	40
• ¿Cómo debo colocar la trampa?	41
• Ejemplo de un buen posicionamiento	42
• ¡No se olvide del mantenimiento!	43
• Instrucciones de seguridad y advertencias	45
• Información sobre el atrayente Biogents SWEETSCENT / BG-Sweetscent	46
• Datos técnicos	47
• Contacto & garantía del fabricante	48



Informations sur le produit

Modèle : Biogents AERO TRAP

Numéro de modèle : 20202

Utilisation et fonctionnement

Le piège à moustiques extérieur Biogents AERO TRAP permet de réduire la population de moustiques dans votre jardin, et jusqu'à 87 % des piqûres dans la durée. Il est particulièrement efficace contre les moustiques tigre (*Aedes albopictus*).

Le piège imite la présence d'un être humain, notamment grâce à l'attractif breveté et sans insecticide de Biogents SWEETSCENT qui se place à l'intérieur. Il est diffusé par les courants d'air créés par le piège. Les moustiques sont attirés, pensant repérer une proie à piquer. Ils sont alors aspirés dans le piège et se déshydratent.

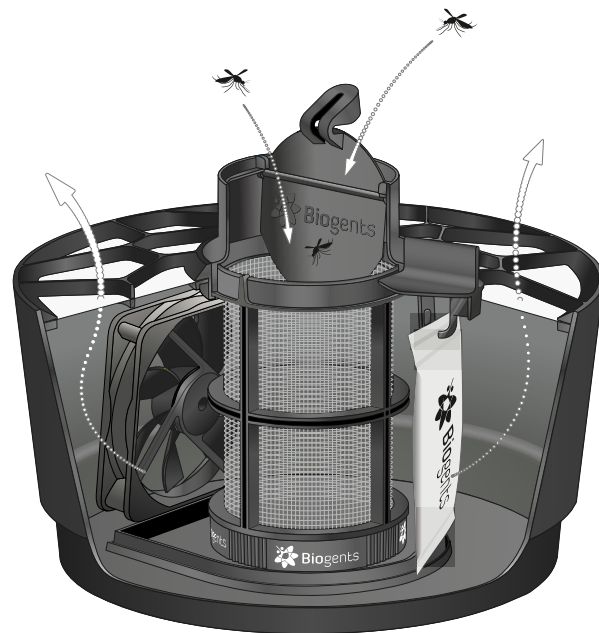
Pour un effet encore plus durable contre les moustiques



Éliminez les sites de reproduction chaque semaine



Supprimez au maximum les points d'eau stagnante, par exemple les soucoupes pour plantes, les seaux, et autres récipients susceptibles de contenir de l'eau ; nettoyez les gouttières. Couvrez entièrement les récupérateurs d'eau de pluie.





COMPLÉTEZ VOTRE INSTALLATION ANTI-MOUSTIQUES

Pour une efficacité
maximale

FR

Découvrez nos autres articles complémentaires pour une protection optimale de votre jardin contre toutes les espèces de moustiques.



Biogents AERO TRAP



BG-GAT Reflect-Tech

Le piège anti-ponte pour moustique tigre attire et capture les femelles en imitant un lieu de reproduction idéal. Il permet ainsi de réduire la reproduction des moustiques.

VIDÉO



Biogents CO₂ CONTROL SET

KIT BOOSTER CO₂ pour 5x plus de captures et attirer tous les moustiques* !

* par rapport à l'utilisation du piège sans CO₂

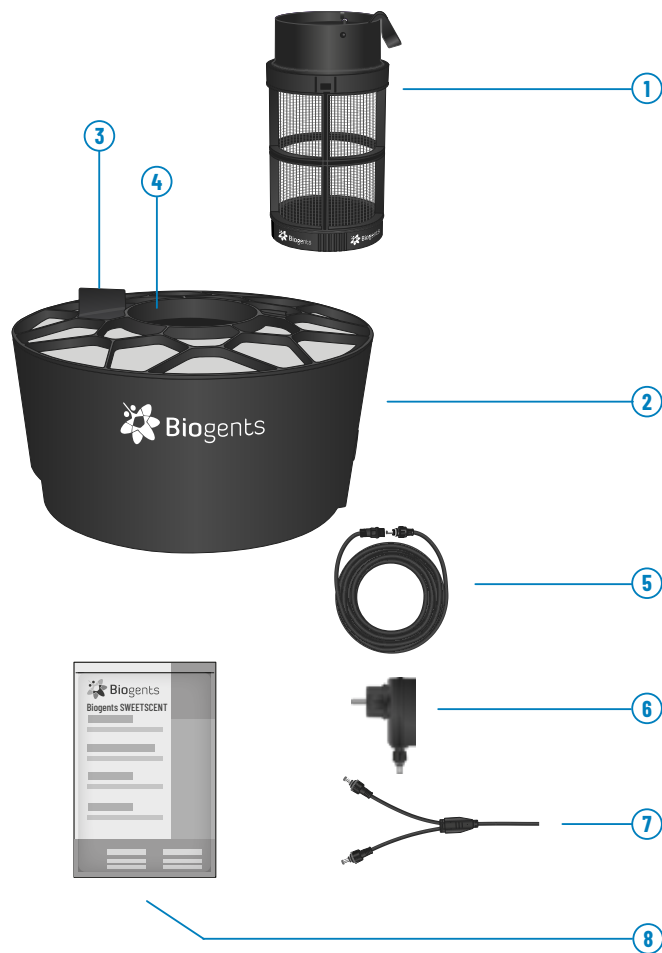
VIDÉO





QUE CONTIENT MA BOÎTE ?

- ① Cage de capture avec clapet
- ② Corps du piège
- ③ Support pour attractif
- ④ Intérieur du piège avec ventilateur (situé dans le corps du piège)
- ⑤ Câble d'alimentation externe étanche (10 mètres)
- ⑥ Bloc d'alimentation étanche
- ⑦ Câble électrique en Y pour relier jusqu'à trois pièges entre eux
- ⑧ Attractif Biogents SWEETSSENT / BG-Sweetscent, à remplacer tous les 2 mois maximum



FR

Contactez-nous s'il manque quoi que ce soit !



LE MONTAGE EST FACILE !

FR

IL SUFFIT DE SUIVRE LES ÉTAPES SUIVANTES

A Étape 1

Ouvrez l'emballage aluminium de l'attractif Biogents SWEETSCENT ⑧. Retirez le support pour attractif ③ de la partie supérieure du piège. Utilisez le support pour retirer le sachet odorant blanc de son emballage. Remplacez le support avec le sachet odorant à son emplacement dans la partie supérieure du piège.

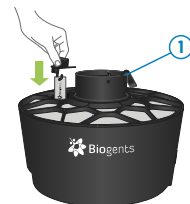
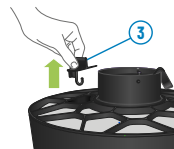
B Étape 2

Branchez le câble d'alimentation ⑤ au piège.

C Étape 3

Connectez maintenant le bloc d'alimentation ⑥ à l'autre extrémité du câble d'alimentation ⑤. Branchez le bloc d'alimentation à une prise électrique sûre et étanche. Le clapet s'ouvre lorsque le piège est en marche.

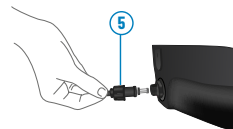
A



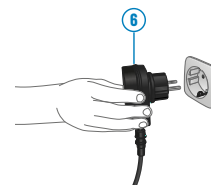
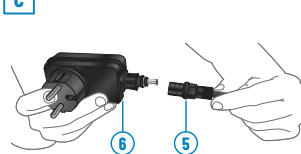
... ou si vous utilisez encore un ancien sachet BG-Sweetscent, placez-le simplement dans la cage de capture ①.



B



C





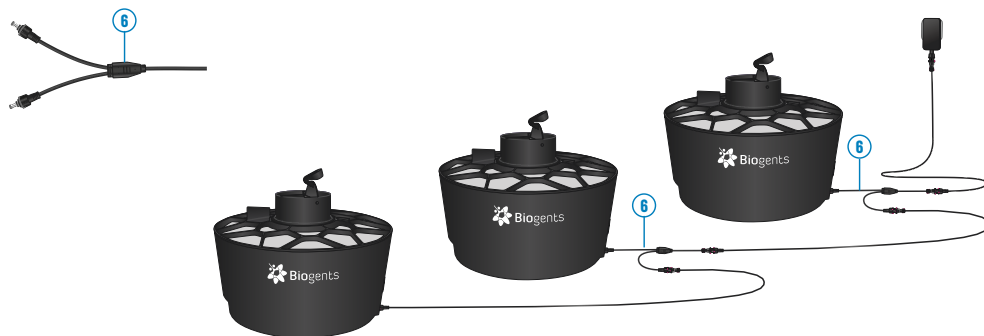
INSTALLER JUSQU'À TROIS PIÈGES

Jusqu'à trois pièges
avec seulement une
prise électrique!

FR

Vous ne disposez que d'une seule prise électrique extérieure, mais vous avez besoin de plusieurs pièges pour protéger une plus grande zone dans votre jardin ?

Utilisez le câble en Y fourni pour connecter jusqu'à trois pièges.



Le saviez-vous ?

Nous proposons des rallonges de 10 m pour permettre l'installation dans des jardins de toutes tailles.



COMMENT INSTALLER MON PIÈGE ?

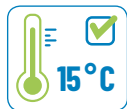
Pour une surface jusqu'à 300 m²
et 700 m² avec option CO₂ *

* En fonction du niveau de nuisance et de la configuration du jardin

FR

UN BON POSITIONNEMENT EST ESSENTIEL POUR UNE EFFICACITÉ OPTIMALE.

QUAND ?



Lorsque la température moyenne dépasse 15 °C
car à partir de cette température,
les moustiques sont très actifs.



Le plus tôt possible dans l'année
avant que les moustiques ne se reproduisent
et pondent leurs œufs.



24h sur 24, 7j sur 7
pour une efficacité maximale, assurez-vous que le
piège fonctionne 24 heures sur 24, 7 jours sur 7.

OÙ ?



**Dans une zone humide et ombragée,
à proximité de plantes**

car c'est là que se reposent les moustiques en journée.



À l'abri du vent et du soleil

car les moustiques n'aiment pas ces conditions.



À plus de 5 m de la terrasse

pour ne pas y attirer les moustiques.



Posé sur le sol



**Pas d'inquiétudes, le piège résiste aux
intempéries**



EXEMPLE D'UN BON POSITIONNEMENT



Exemple à gauche :

Superficie du terrain : environ 600 m²

Nombre de pièges : 2

Recommandations :

- En règle générale, nous recommandons un piège pour 300 m². Cependant, le nombre réel dépend de la population de moustiques (plus il y a de lieux de reproduction, plus il y a de moustiques) et de la configuration du jardin (plus il y a de végétation, plus il y a de lieux où les moustiques peuvent se réfugier).
- Placez les pièges au niveau des principaux îlots de végétation de votre jardin : par exemple proche de haies ou buissons. C'est là que les moustiques aiment se reposer.
- Si votre jardin se compose de deux parties séparées par la maison, un piège doit être placé de chaque côté afin de protéger les deux zones.

FR

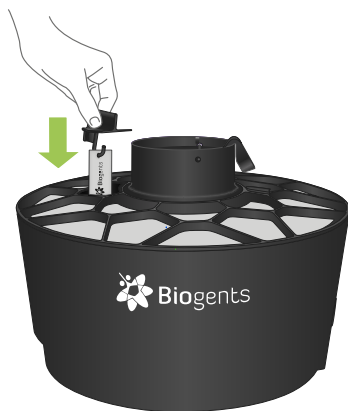


N'OUBLIEZ PAS LA MAINTENANCE !

La maintenance est essentielle
pour préserver l'efficacité du piège.

FR

**REMPLEZ L'ATTRACTIF
TOUS LES 2 MOIS MAXIMUM***



* Des conditions météorologiques difficiles, telles qu'un fort ensoleillement ou une humidité élevée, peuvent légèrement réduire la durée.

i Le saviez-vous ?

Notre attractif breveté Biogents SWEETSCENT/BG-Sweetscent est le résultat de plus de 20 ans de recherche par nos experts en moustiques. Il imite l'odeur humaine, ce qui rend le piège irrésistible pour les moustiques !

MyBiogents APP VOUS FACILITE LA VIE :

Recevez des **notifications automatiques** lorsque l'attractif doit être changé !

C'est très simple :

1. Installer l'application MyBiogents :

Android



Apple



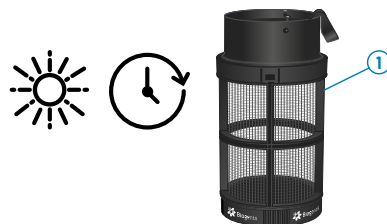
2. Ajoutez votre appareil et programmez un rappel - l'application vous guide à travers les étapes simples.

VIDEZ LA CAGE DE CAPTURE DÈS QU'ELLE EST À MOITIÉ PLEINE OU TRÈS SALE.

- A** Retirez la cage de capture ①.
Le clapet doit être fermé pour éviter que des moustiques s'échappent.



- B** S'il reste encore beaucoup de moustiques, laissez la cage de capture ① au soleil pendant quelques heures afin que les moustiques se dessèchent.



FR

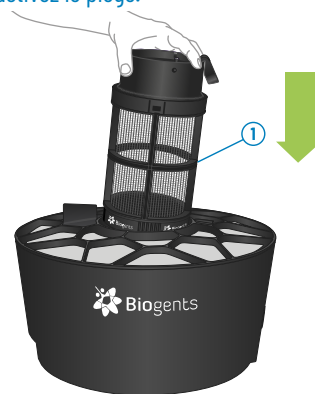
- C** Ouvrez la cage de capture ①, en tournant la base dans le sens des aiguilles d'une montre et videz la.



- D** En cas de salissures importantes ou d'obstruction des filets, nettoyez la cage de capture ① à l'eau chaude. N'utilisez jamais de détergent. La cage de capture est alors prête à être réutilisée.



- E** Remplacez la cage de capture dans le piège. Le piège est désormais prêt à être réutilisé. Vérifiez que le clapet s'ouvre bien automatiquement lorsque vous activez le piège.





AVERTISSEMENT – CONSIGNES DE SÉCURITÉ

Pour que votre piège soit
sûr pour tout le monde
(sauf pour les moustiques !)

FR

Piège Biogents AERO TRAP

- Le piège Biogents AERO TRAP capture principalement les moustiques tigre. Cependant, il n'offre qu'une protection minimale contre les autres insectes hématophages. En cas d'épidémie causée par des moustiques tigre, il est conseillé d'utiliser également d'autres moyens de protection. Le piège seul ne peut garantir une protection à 100%.
- ATTENTION ! Risque d'électrocution si le jet d'eau d'un tuyau d'arrosage est orienté sur l'appareil.
- L'appareil ne doit pas être mis en service à proximité de vapeurs inflammables ou explosives.
- L'appareil ne doit pas être utilisé, sans surveillance, par des personnes (y compris des enfants) aux capacités physiques, sensorielles ou mentales réduites, ou manquant d'expérience ou de connaissance, sauf si une personne responsable de leur sécurité leur a expliqué comment l'utiliser.
- Le piège Biogents AERO TRAP et l'attractif Biogents SWEETSSENT / BG-Sweetscent doivent être gardés hors de portée des enfants.
- Utiliser uniquement les accessoires et pièces de rechanges recommandés par le fabricant.
- L'utilisation d'autres filets ou gazes peut réduire considérablement le taux de capture ou même rendre le piège inopérant.
- Le piège ainsi que le transformateur doivent être protégés d'une chaleur intense (supérieure à 40° C) ainsi que du froid extrême (inférieure à 5° C).
- Seuls des spécialistes utilisant des pièces d'origine peuvent intervenir ou réparer le piège Biogents AERO TRAP. L'adaptateur d'alimentation et le câble ne peuvent pas être réparés. S'ils sont abîmés ils doivent être triés de manière appropriée et remplacés.
- Appareil à jeter dans le respect de l'environnement. Ne pas jeter avec les ordures ménagères. Déposez cet appareil dans un centre de recyclage des appareils électriques et électroniques usagés. Pour plus d'informations, consultez les directives de votre municipalité.
- Le fabricant ne pourra en aucun cas être tenu pour responsable des dommages causés par une utilisation incorrecte ou une modification effectuée sur le produit.

Attractif

Biogents SWEETSSENT / BG-Sweetscent

Instructions d'utilisation :

Lire l'étiquette et mode d'emploi avant utilisation. Respecter les instructions d'utilisation. Les pièges doivent être munis d'un ventilateur pour assurer une efficacité/diffusion suffisante du produit. Une distance de 20 m entre les pièges est recommandée compte tenu du comportement et de la biologie des moustiques. Une densité plus élevée de pièges est indiquée uniquement si le niveau d'infestation est élevé.

Retirer le sachet blanc (contenant les granulés attractifs) de l'emballage et le placer à l'intérieur du piège à moustiques avec le ventilateur. Ne pas ouvrir le sachet blanc. Les moustiques tigre asiatiques seront attirés après que le piège avec le ventilateur ait été allumé et placé correctement. Le piège et le ventilateur doivent fonctionner en continu avec l'attractif Biogents SWEETSSENT / BG-Sweetscent à l'intérieur pour être efficace jusqu'à 8 semaines. Remplacer l'appât après 8 semaines d'utilisation maximum. Éliminer le contenu/emballage conformément aux règles de tri locales. Le positionnement du piège est crucial pour garantir son efficacité. Pour en savoir plus, consulter le site web Biogents.

Précautions d'emploi :

Ne pas ouvrir l'emballage avant le moment de l'utilisation. Conserver l'emballage extérieur pour avoir accès à la totalité des instructions d'utilisation et consignes de sécurité. À utiliser uniquement comme indiqué sur la notice. Utiliser les biocides avec les précautions nécessaires. Toujours lire l'étiquette et les instructions avant utilisation. Se laver les mains après manipulation. Tenir à l'écart de la nourriture, des boissons et des aliments pour animaux. Conserver uniquement dans son emballage d'origine. Garder l'emballage hermétiquement fermé et le stocker dans un endroit bien ventilé, frais et sec. Tenir hors de portée des enfants et des animaux non ciblés/animaux domestiques.



FR

Cet appareil,
ses accessoires
et son cordon
se recyclent

À DÉPOSER
EN MAGASIN



OU

À DÉPOSER
EN DÉCHÈTERIE



Points de collecte sur www.quefairedemesdechets.fr
Privilégiez la réparation ou le don de votre appareil



INFORMATIONS SUR L'ATTRACTIF BIOGENTS SWEETSSENT / BG-SWEETSSENTS

FR

Attractif pour moustiques tigre asiatiques adultes (*Aedes albopictus*), TP19 - Répulsifs et appâts, GR - Granulés.

CONÇU POUR UNE UTILISATION EN ASSOCIATION AVEC UN PIÈGE À MOUSTIQUES (Efficacité optimale avec les pièges Biogents). L'attractif Biogents SWEETSSENT / BG-Sweetscent attire les moustiques vers le piège en reproduisant l'odeur humaine. Le piège capture ensuite les moustiques, réduisant ainsi la population locale de moustiques. Utiliser les biocides avec précaution. Lire les instructions ci-jointes avant l'emploi. Pour une utilisation à l'extérieur par des usagers non professionnels. Quantité nominale : 13 g. Durée de conservation : 2 ans après la date de fabrication.

Nom du produit : Biogents Biogents SWEETSSENT / BG-Sweetscent

Numéro d'autorisation :

AT, BE, CH, IT, ES: EU-0026801-0000

FR : FR-2023-0003

DE : EU-0026801-0000-VZ

Détenteur de l'autorisation : Biogents AG,

Am der Irlrer Höhe 3a, 93055 Regensburg, Allemagne

Substance active : Acide lactique (CE n° 200-018-0), 0,98 g/100 g (0,98%)

Formulation : GR - Granulés

Type de produit : TP19 - Répulsifs et appâts, Attractant pour moustiques

Catégorie des utilisateurs : Non professionnels

Champs d'application : Moustiques tigre asiatiques (*Aedes albopictus*) - Adultes uniquement
- Extérieur

Classification (Biogents Biogents SWEETSSENT / BG-Sweetscent)

Si un avis médical est nécessaire, garder l'emballage ou l'étiquette du produit à portée de main.

EN CAS D'INHALATION : En cas de symptômes, appeler un CENTRE ANTIPOISON ou un médecin.

EN CAS DE CONTACT AVEC LA PEAU : Laver la peau à l'eau. En cas de symptômes, appeler un CENTRE ANTIPOISON ou un médecin.

EN CAS DE CONTACT AVEC LES YEUX : En cas de symptômes, rincer à l'eau. Enlever les lentilles de contact, si il y en a et qu'elles sont faciles à enlever. Appeler un CENTRE ANTIPOISON ou un médecin.

EN CAS D'INGESTION : En cas de symptômes, appeler un CENTRE ANTIPOISON ou un médecin.